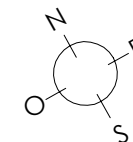


LABELS : PassivHaus / BEE+
 Performance énergétique : PassivHaus

NOTA : Le présent document exprime la disposition générale de l'appartement. L'acquéreur reconnaît avoir été informé qu'en fonction des nécessités techniques ou réglementaires de la réalisation, des modifications sont susceptibles d'être apportées à ce plan qui ne revêt qu'un caractère informatif. Les surfaces indiquées sont approximatives, les retombées soffites, faux plafonds, rampants, gaines ainsi que les emplacements des équipements sont figurés à titre indicatif et sont susceptibles d'évoluer en situation, en nombre et en dimensions. Les analyses, les retombées, les regards ne sont pas figurés. Les éléments de mobiliers (meubles et plan de travail) ne sont placés qu'à titre indicatif. La végétation n'est pas contractuelle.

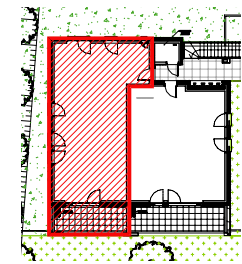
MICASASUCASA
 JAMES ANGLER
 ARCHITECTE
 71 COURS ANATOLE FRANCE
 33000 BORDEAUX
 T+33 5 57 89 49 48
 SIRET N°45373318000039
 WWW.MICASASUCASA.FR



LOCALISATION



Localisation Bat D4



Localisation Logement

ETAGE	LOGEMENT	TYPE
RDC	D4-002	T4
SURFACES		
Entrée/Dgt		11,54 m ²
WC		2,37 m ²
Sdb		4,60 m ²
Séjour/Cuisine		24,44 m ²
Chambre 01		9,11 m ²
Chambre 02		11,71 m ²
Chambre 03		10,49 m ²
TOTAL HABITABLE		
Terrasse		11,14 m ²

AOUT 2024 - DET - Ind E