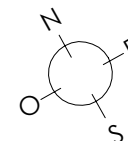


**MICASASUCASA**  
 JAMES ANGLER  
 ARCHITECTE  
 71 COURS ANATOLE FRANCE  
 33000 BORDEAUX  
 T+33 5 57 89 49 48  
 SIRET N°45373318000039  
 WWW.MICASASUCASA.FR



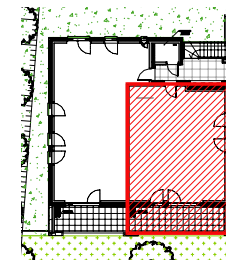
LABELS : PassivHaus / BEE+  
 Performance énergétique : PassivHaus

NOTA : Le présent document exprime la disposition générale de l'appartement. L'acquéreur reconnaît avoir été informé qu'en fonction des nécessités techniques ou réglementaires de la réalisation, des modifications sont susceptibles d'être apportées à ce plan qui ne revêt qu'un caractère informatif. Les surfaces indiquées sont approximatives, les retombées soffites, faux plafonds, rampants, gaines ainsi que les emplacements des équipements sont figurés à titre indicatif et sont susceptibles d'évoluer en situation, en nombre et en dimensions. Les analyses, les retombées, les regards ne sont pas figurés. Les éléments de mobiliers (meubles et plan de travail) ne sont placés qu'à titre indicatif. La végétation n'est pas contractuelle.

LOCALISATION



Localisation Bat D4



Localisation Logement



ETAGE	LOGEMENT	TYPE
RDC	D4-001	T3
SURFACES		
Entrée/Dgt		9,75 m <sup>2</sup>
WC		1,22 m <sup>2</sup>
Cellier		1,74 m <sup>2</sup>
Sdb		4,89 m <sup>2</sup>
Séjour/Cuisine		23,85 m <sup>2</sup>
Chambre 01		9,61 m <sup>2</sup>
Chambre 02		13,57 m <sup>2</sup>
TOTAL HABITABLE		<b>64,63 m<sup>2</sup></b>
Terrasse		14,75 m <sup>2</sup>

AOUT 2024 - DET - Ind E