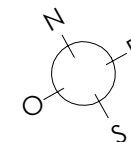


LABELS : PassivHaus / BEE+
 Performance énergétique : PassivHaus

NOTA : Le présent document exprime la disposition générale de l'appartement. L'acquéreur reconnaît avoir été informé qu'en fonction des nécessités techniques ou réglementaires de la réalisation, des modifications sont susceptibles d'être apportées à ce plan qui ne revêt qu'un caractère informatif. Les surfaces indiquées sont approximatives, les retombées soffites, faux plafonds, rampants, gaines ainsi que les emplacements des équipements sont figurés à titre indicatif et sont susceptibles d'évoluer en situation, en nombre et en dimensions. Les analyses, les retombées, les regards ne sont pas figurés. Les éléments de mobiliers (meubles et plan de travail) ne sont placés qu'à titre indicatif. La végétation n'est pas contractuelle.

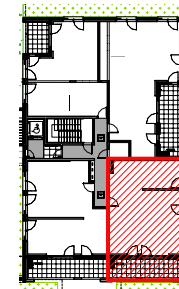
MICASUCASA
 JAMES ANGLER
 ARCHITECTE
 71 COURS ANATOLE FRANCE
 33000 BORDEAUX
 T+33 5 57 89 49 48
 SIRET N°45373318000039
 WWW.MICASUCASA.FR



LOCALISATION



Localisation Bat D3



Localisation Logement

| ETAGE | LOGEMENT | TYPE |
|-----------------|----------|----------------------|
| RDC | D3-003 | T3 |
| SURFACES | | |
| Entrée/Dgt | | 8,18 m ² |
| WC | | 2,36 m ² |
| Sdb | | 5,08 m ² |
| Séjour/Cuisine | | 24,37 m ² |
| Chambre 01 | | 10,59 m ² |
| Chambre 02 | | 13,75 m ² |
| TOTAL HABITABLE | | 64,33 m ² |
| Terrasse | | 13,97 m ² |

AOUT 2024 - DET - Ind E