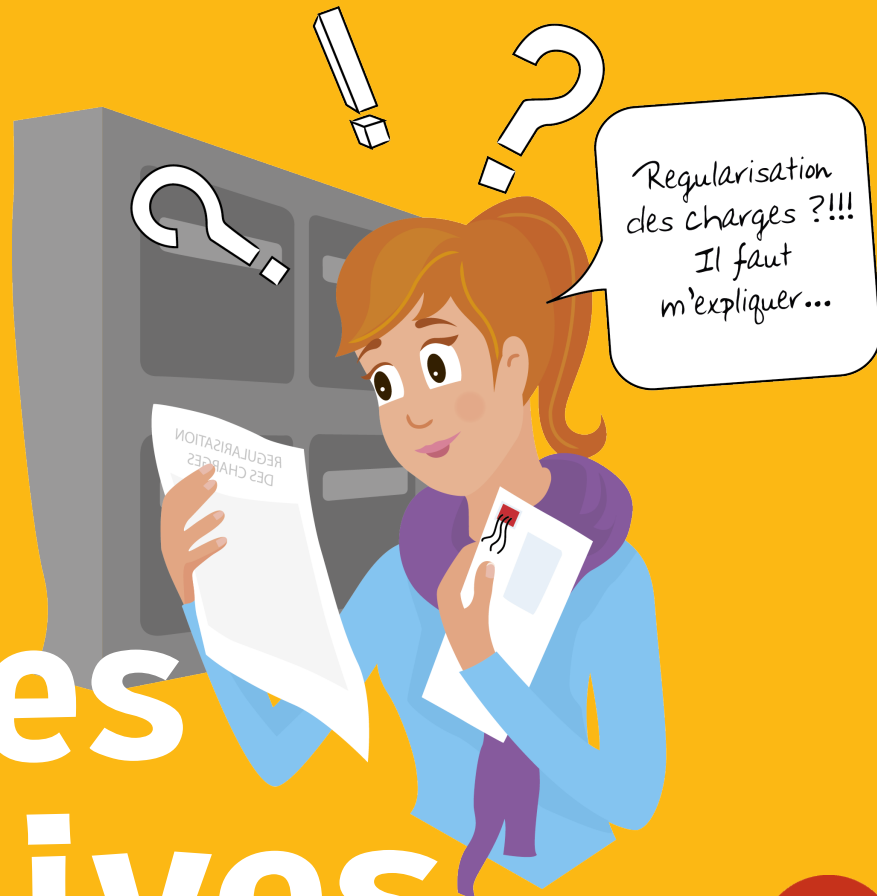


**PLUS
D'INFOS**

Les charges locatives



Que comprennent vos charges locatives ?

Pour votre logement

- les consommations d'eau et/ou de chauffage,
- les contrats de maintenance et d'entretien (chaudière, chauffe-eau, gaz, robinetterie, détecteurs de fumée),
- la location et le relevé des compteurs d'eau.

A vos charges récupérables peuvent s'ajouter

...les taxes imposées par la commune (collecte des ordures ménagères...).

Pour vos parties communes :

- l'électricité des communs,
- le nettoyage et petit entretien,
- l'achat des produits d'entretien,
- l'évacuation des ordures ménagères,
- l'entretien des espaces verts et des abords extérieurs,
- les contrats de maintenance (antenne collective TV, porte de garage, ascenseur, interphone, pompe de relevage).

Suite au calcul de votre régularisation de charges locatives, nous réajustons vos provisions au plus près des dépenses réelles de votre résidence conformément à nos engagements Qualibail.



Vigilance de tous
= Économies pour
chacun



Propreté des parties
communes
= Qualité de vie

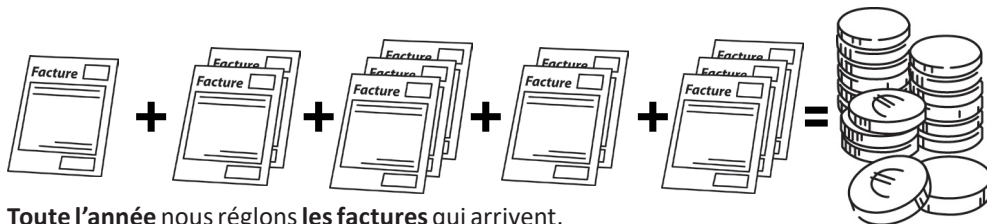


Comment sont réparties les factures ?

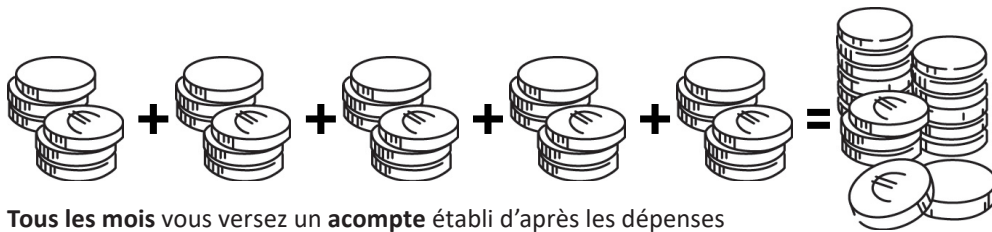
Le **montant total** des factures concernant votre immeuble est réparti d'après les critères suivants :

- votre logement,
- votre temps d'occupation,
- votre consommation.

La régularisation des charges ça veut dire quoi ?



Toute l'année nous réglons les factures qui arrivent.



Tous les mois vous versez un **acompte** établi d'après les dépenses de l'année précédente ou selon une estimation pour les logements neufs.

La régularisation vous est adressée une fois par an.

Il s'agit de la différence entre le total des acomptes que vous avez versé et le montant des dépenses qui vous concerne.



Contacts

Un numéro unique pour contacter nos équipes :



05.17.837.837

Du lundi au vendredi : 8h30 - 17h20
Urgences techniques : 7j/7 - 24h/24

Numéro non surtaxé - Prix d'un appel local depuis un poste fixe

Votre solution digitale pour effectuer vos déclarations
d'incidents ou vos démarches administratives en
seulement quelques clics :

EASY CONTACT

Agence de Niort

20 rue de Strasbourg - CS 68729
79027 NIORT CEDEX

Agence de La Rochelle

4 rue de la Somme - CS10714
17026 LA ROCHELLE CEDEX 1

Agence de Poitiers

12 boulevard du Grand Cerf - CS 10189
86005 POITIERS CEDEX

Agence de Bordeaux

9 rue de Condé
33000 BORDEAUX

Agence de Melle

28 rue de la Béronne
79500 MELLE

Agence de Thouars

12 avenue Victor Leclerc
79104 THOUARS CEDEX

Agence de Rochefort

69 rue de la République
17300 ROCHEFORT

Agence de Châtelleraut

90 boulevard Blossac
86100 CHÂTELLERAUT